



Il progettista:
Indagini geologiche
ProGeo Associati

arch. Pierfrancesco Prosperi
geol. Massimiliano Fossi
geol. Fabio Poggi
ing. Silvia Bertocci

Il Sindaco:
L'Assessore all'Urbanistica

dott. Giorgio Trevisan
Paolo Renzetti

Il Responsabile dell'Area Urbanistica
e Assetto del Territorio

geom. Lorenzo Bordoni

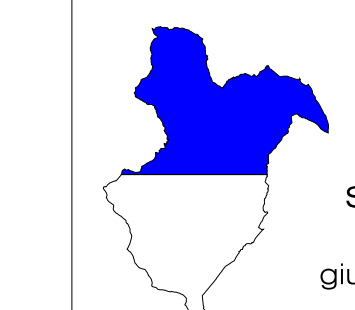
Informatizzazione della cartografia di piano:

ProGeo Associati

Collaboratori

dott. Simona Ricciarini
Fabio Camiciottoli

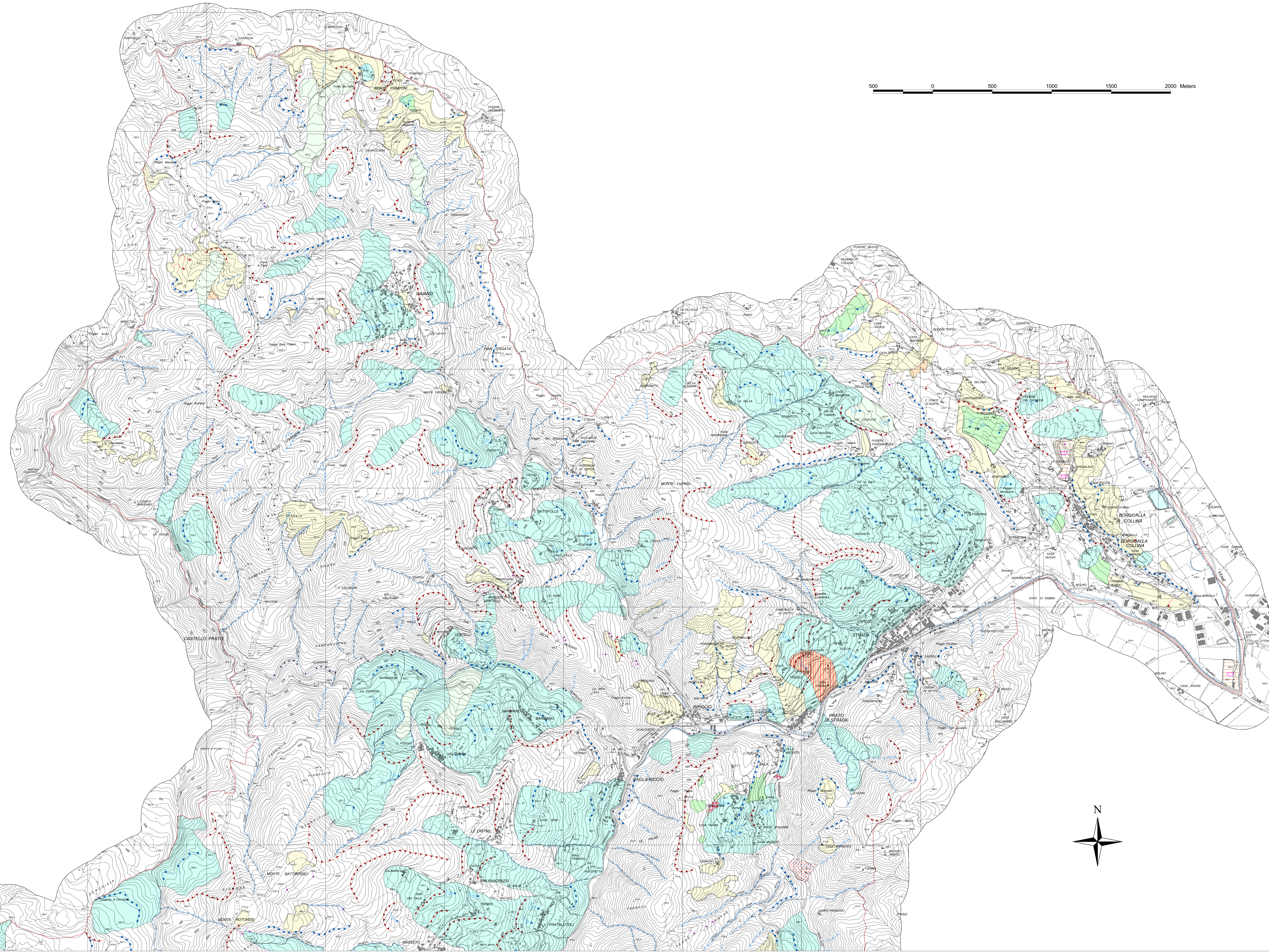
CARTA GEOMORFOLOGICA



scala 1:10.000
giugno 2001
aggiornamento febbraio 2002

6a

PIANO STRUTTURALE



1. FORME E PROCESSI DI EROSIONE IDRICA E DEL PENDIO

- 1.1 forme di denudazione o erosione
 - orio di scarpata fluviale o di terrazzo
 - orio di scarpata
 - area soggetta ad erosione profonda
 - area soggetta ad erosione superficiale
 - area soggetta ad erosione superficiale di limitata estensione
 - erosione concentrata di fondo, alvei in approfondimento
 - erosione laterale di sponda

- 1.2 forme di accumulo
 - cono di deiezione inattivo

2. FORME E PROCESSI DOVUTI A GRAVITA'

- 2.1 forme di denudazione
 - corona di frana o nicchia di distacco
 - frana di limitata estensione
 - area molto instabile per franosità diffusa
 - area interessata da deformazioni superficiali lente
 - sofflusso localizzato

- 2.2 forme di accumulo e relativi depositi
 - corpo di frana (ex Legge 180)
 - corpo di frana quiescente
 - corpo di frana antica

3. FORME ARTIFICIALI (ANTROPICHE)

- cava inattiva
- corpo d'acqua artificiale
- riporto

