



Il progettista:  
Indagini geologiche  
ProGeo Associati

arch. Pierfrancesco Prosperi  
geol. Massimiliano Rossi  
geol. Fabio Poggi  
ing. Silvia Bertocci

Il Sindaco:  
L'Assessore all'Urbanistica

dott. Giorgio Trevisan  
Paolo Renzetti

Il Responsabile dell'Area Urbanistica  
e Assetto del Territorio

geom. Lorenzo Bordoni

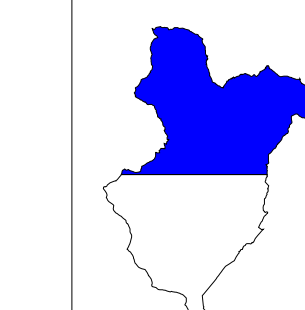
Informatizzazione della cartografia di piano:

ProGeo Associati

Collaboratori

dott. Simona Ricciarini  
Fabio Camiciottoli

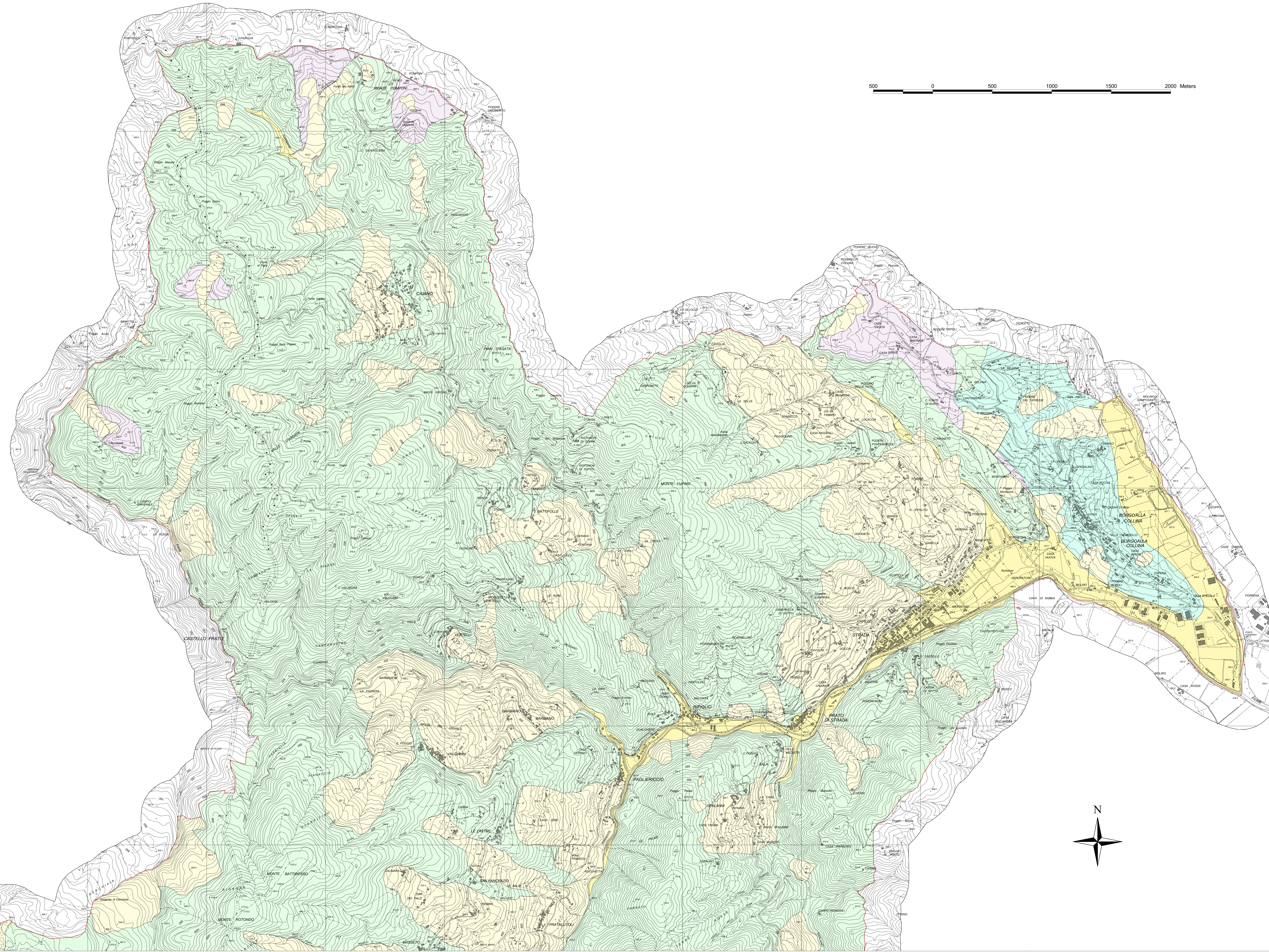
CARTA LITOTECNICA



scala 1:10.000  
giugno 2001

7a

PIANO STRUTTURALE



- SUCCESSIONI SABBIOSE-ARGILLOSE**  
A1 - prevalentemente incoerenti con livelli parzialmente litificati per diagenesi
- SUCCESSIONI CONGLOMERATICHE SABBIOSE**  
A2 - incoerenti
- ALTERNANZE DI LITOTIPI LAPIDEI ED ARGILLOSI**  
B1 - alternanza di litotipi lapidei e argillosi con frequenti variazioni identificabili in situ. Strati lapidei fratturati e strati argillosi in assetto ordinato
- B2 - a prevalenti litotipi lapidei  
Strati lapidei fratturati
- C - a prevalenti litotipi argillosi  
Strati argillosi in assetto disordinato e/o caotico

