



Il progettista:
Indagini geologiche
ProGeo Associati

arch. Pierfrancesco Proserpi

geol. Massimiliano Fossi
geol. Fabio Poggi
ing. Silvia Bertocci

Il Sindaco:

dott. Giorgio Trevisan

L'Assessore all'Urbanistica

Paolo Renzetti

Il Responsabile dell'Area Urbanistica
e Assetto del Territorio

geom. Lorenzo Bordoni

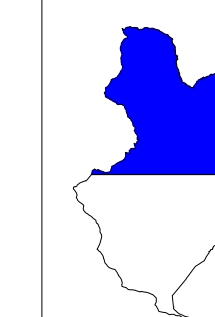
Informatizzazione della cartografia di piano:

ProGeo Associati

Collaboratori

dott. Simona Ricciarini
Fabio Camiciottoli

CARTA DELLA PERICOLOSITA' GEOLOGICA



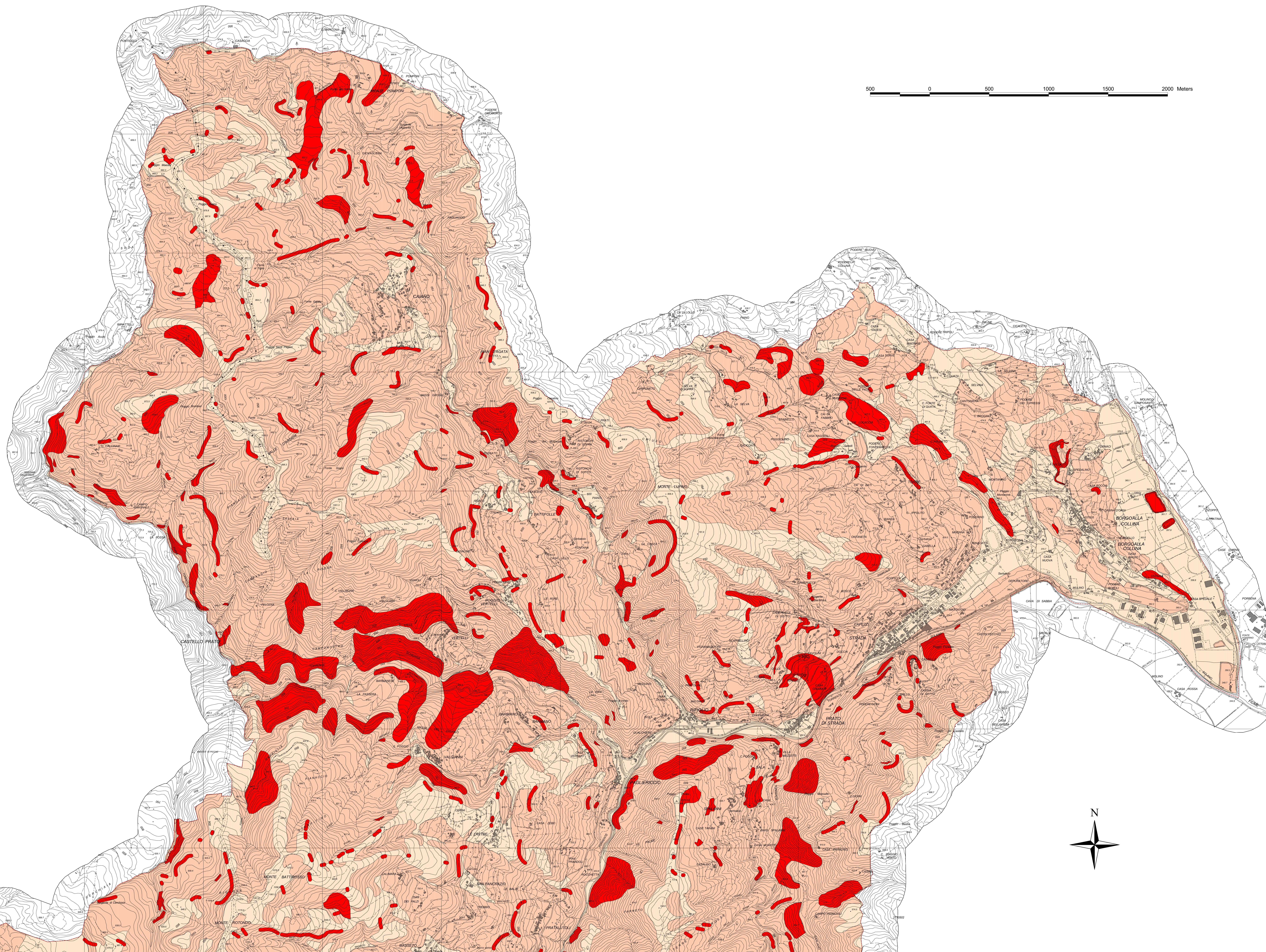
scala 1:10.000

giugno 2001

aggiornamento aprile 2002

11a

PIANO STRUTTURALE



classe 2 - pericolosità geologica bassa
situazioni geologico-tecniche apparentemente stabili

classe 3 - pericolosità geologica media
condizioni geologico-tecniche e morfologiche del sito
tali da far ritenere che esso si trovi al limite dell'equilibrio

classe 4 - pericolosità geologica elevata
aree interessate da fenomeni di dissesto

