



Il progettista:
Indagini geologiche
ProGeo Associati

arch. Pierfrancesco Proserpi
geol. Massimiliano Rossi
geol. Fabio Poggi
ing. Silvia Bertocci

Il Sindaco:
L'Assessore all'Urbanistica

dott. Giorgio Trevisan
Paolo Renzetti

Il Responsabile dell'Area Urbanistica
e Assetto del Territorio

geom. Lorenzo Bordoni

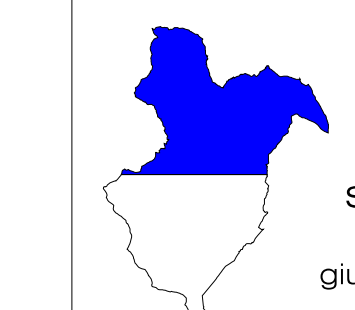
Informatizzazione della cartografia di piano:

ProGeo Associati

Collaboratori

dott. Simona Ricciarini
Fabio Camiciottoli

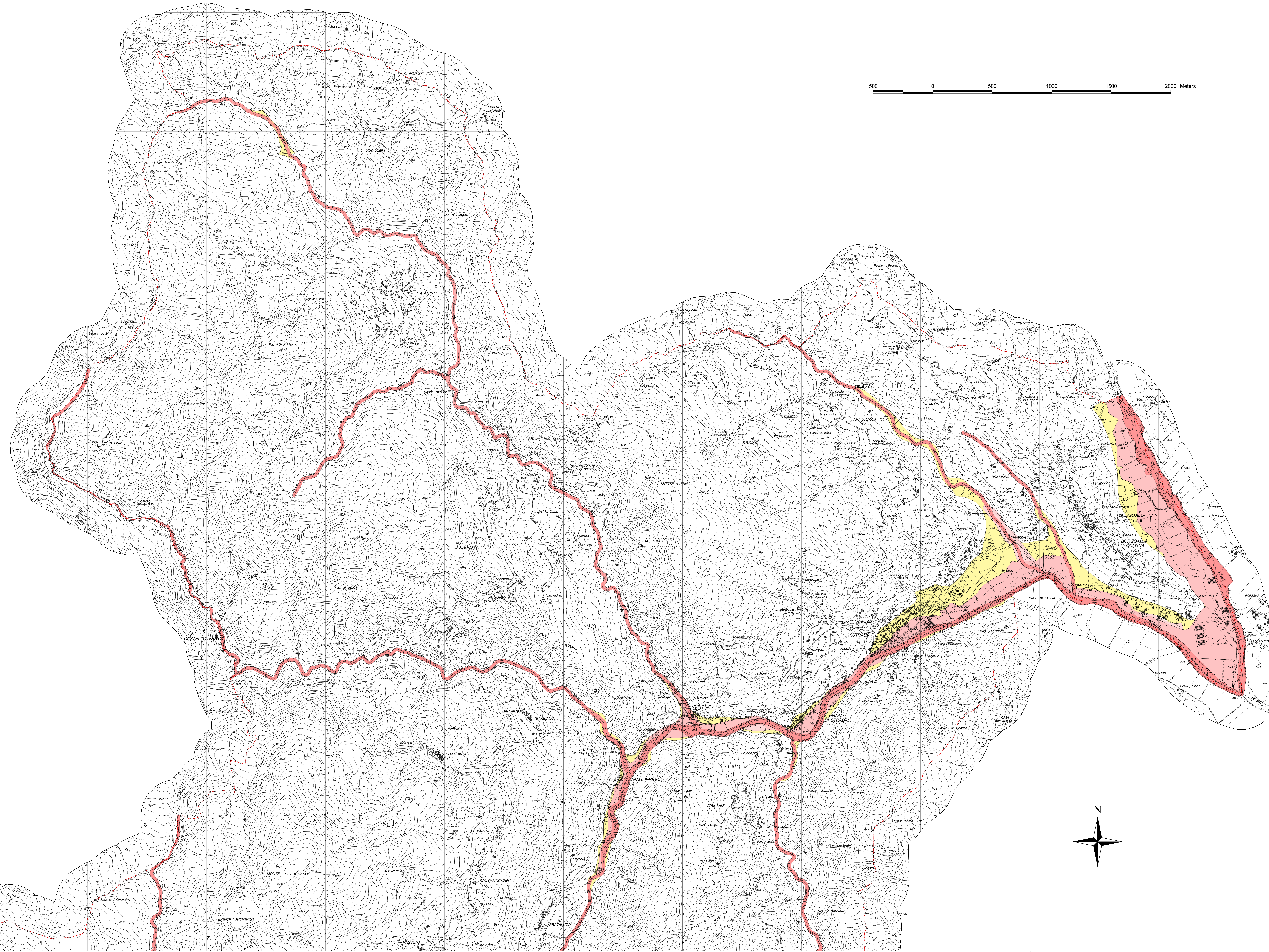
CARTA DEGLI AMBITI FLUVIALI



scala 1:10.000
giugno 2001
aggiornamento febbraio 2002

13a

PIANO STRUTTURALE



Area di assoluta protezione del corso d'acqua.
Aree comprese nelle due fasce della larghezza di 10.0 m
adiacenti ai corsi d'acqua misurate a partire dal piede esterno
dell'argine o, in mancanza, del ciglio di sponda

Aree potenzialmente inondabili in prossimità del corso d'acqua.
Aree a quote altimetriche inferiori rispetto alla quota posta
a 2.0 m sopra il piede esterno dell'argine o, in mancanza,
sopra il ciglio di sponda

(Del. n. 139 29/11/1999 C.I. Autorità di Bacino del Fiume Arno)
Aree alle quali è esteso quanto previsto dalla D.C.R. Toscana
12/2000 per l'ambito definito "B" della stessa.

