



Il progettista:
Indagini geologiche
ProGeo Associati

arch. Pierfrancesco Prosperi

geol. Massimiliano Rossi
geol. Fabio Poggi
ing. Silvia Bertocci

Il Sindaco:

dott. Giorgio Trevisan

L'Assessore all'Urbanistica

Paolo Renzetti

Il Responsabile dell'Area Urbanistica
e Assetto del Territorio

geom. Lorenzo Bordoni

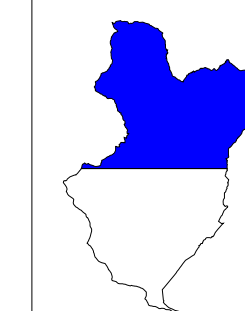
Informatizzazione della cartografia di piano:

ProGeo Associati

Collaboratori

dott. Simona Ricciarini
Fabio Camiciottoli

CARTA DEGLI AMBITI FLUVIALI



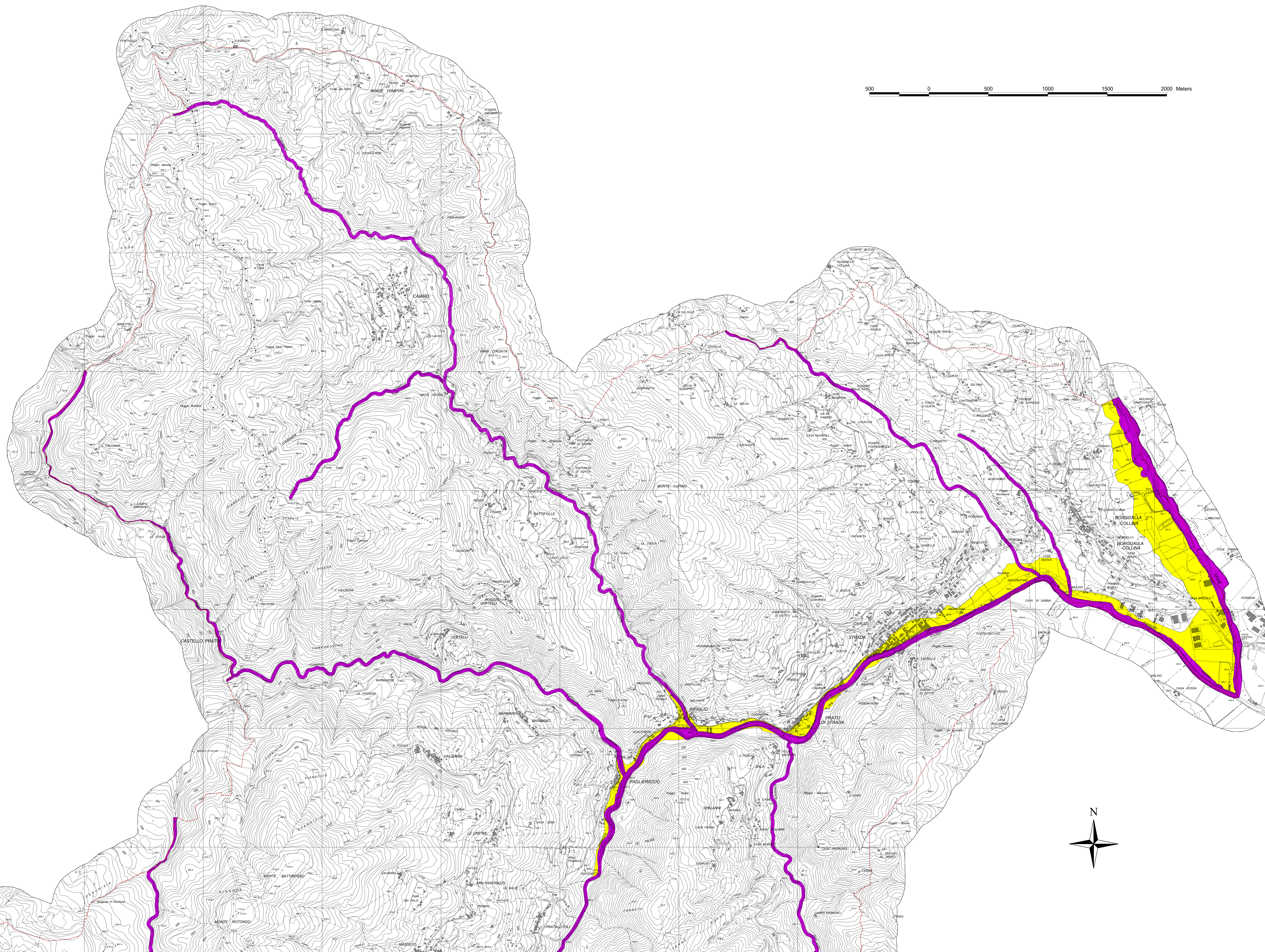
scala 1:10.000

giugno 2001

aggiornamento aprile 2002

13a

PIANO STRUTTURALE



AMBITO A1
Aree di assoluta protezione del corso d'acqua.
Aree comprese nelle due fasce della larghezza di 10.0 m
adiacenti ai corsi d'acqua misurate a partire dal piede esterno
dell'argine o, in mancanza, del ciglio di sponda

AMBITO B
Aree potenzialmente inondabili in prossimità del corso d'acqua.
Aree a quote altimetriche inferiori rispetto alla quota posta
a 2.0 m sopra il piede esterno dell'argine o, in mancanza,
sopra il ciglio di sponda