



Il progettista:
Indagini geologiche
ProGeo Associati

arch. Pierfrancesco Proserpi
geol. Massimiliano Rossi
geol. Fabio Poggi
ing. Silvia Bertocci

Il Sindaco:
L'Assessore all'Urbanistica

dott. Giorgio Trevisan
Paolo Renzetti

Il Responsabile dell'Area Urbanistica
e Assetto del Territorio

geom. Lorenzo Bordoni

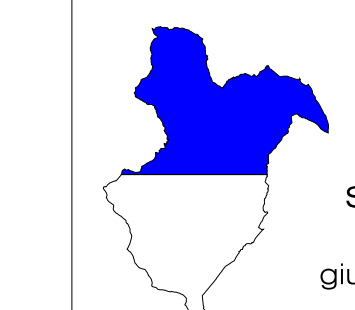
Informatizzazione della cartografia di piano:

ProGeo Associati

Collaboratori

dott. Simona Ricciarini
Fabio Camiciottoli

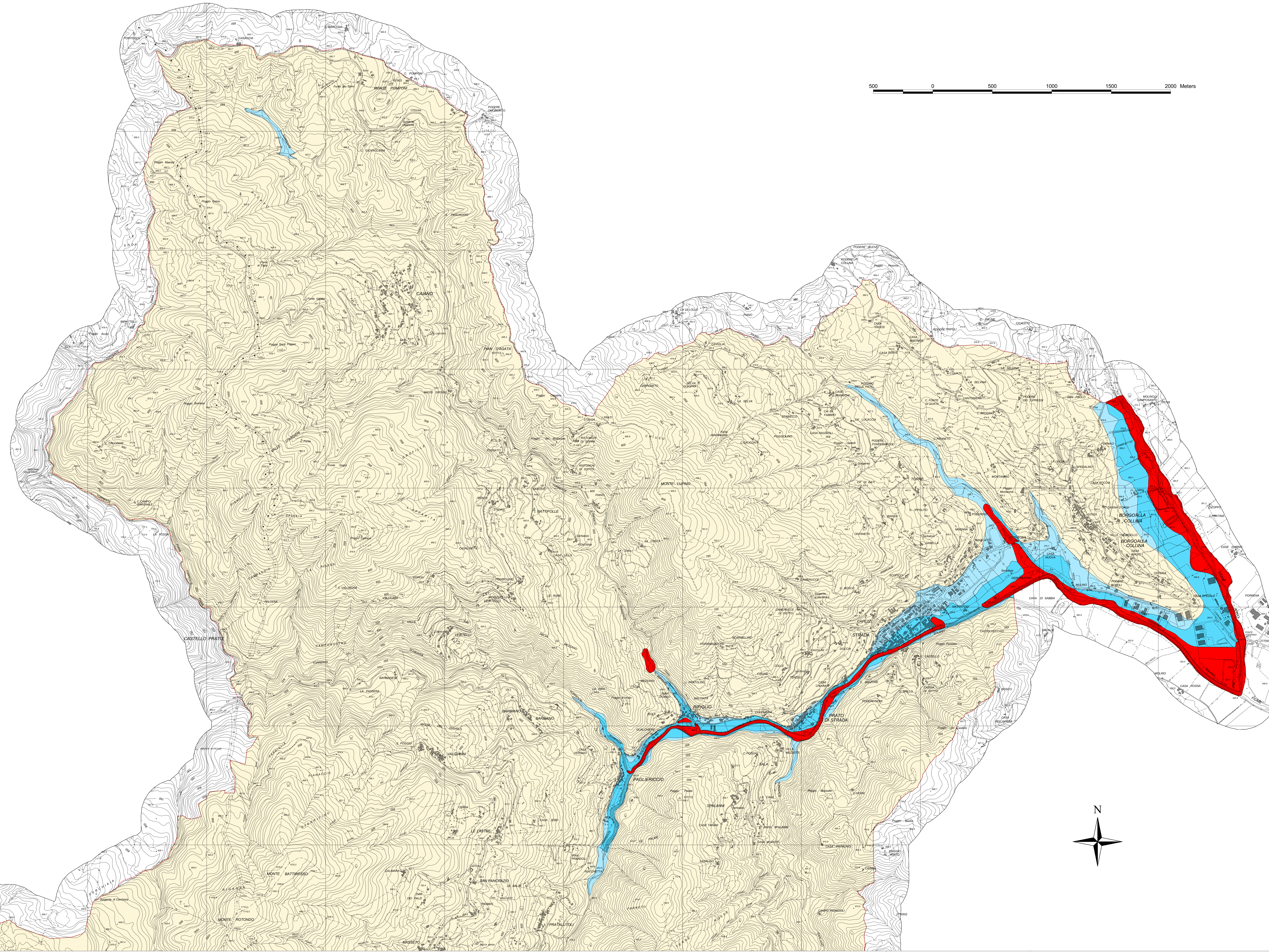
CARTA DELLA PERICOLOSITA' IDRAULICA



scala 1:10.000
giugno 2001

14a

PIANO STRUTTURALE



- classe 1 - pericolosità idraulica irrilevante
Aree collinari o montane prossime ai corsi d'acqua
per le quali ricorrono le seguenti condizioni:
- non vi sono notizie storiche di precedenti inondazioni
- sono in situazione di alto morfologico rispetto alla piana alluvionale
- classe 2 - pericolosità idraulica bassa
Aree di fondovalle per le quali ricorrono le condizioni di cui alla classe 1
- classe 3 - pericolosità idraulica media
Aree per le quali ricorre almeno una delle seguenti condizioni:
- vi sono notizie storiche di inondazioni
- sono in situazione morfologica sfavorevole (quota inferiore a 2,0 m sopra il piede esterno dell'argine o, in mancanza, sopra il ciglio di sponda)
- classe 4 - pericolosità idraulica molto elevata
(Del. n. 139 del 29/11/1999 - C.I. Autorità di Bacino Fiume Arno)
Aree di fondovalle non protette da opere idrauliche
per le quali ricorrono entrambe le condizioni di cui alla classe 3