

prg

Il progettista:
Indagini geologiche
ProGeo Associati

arch. Pierfrancesco Prosperi

geol. Massimiliano Rossi
geol. Fabio Poggi
ing. Silvia Bertocci

Il Sindaco:

dott. Giorgio Trevisan

L'Assessore all'Urbanistica

Paolo Renzetti

Il Responsabile dell'Area Urbanistica
e Assetto del Territorio

geom. Lorenzo Bordoni

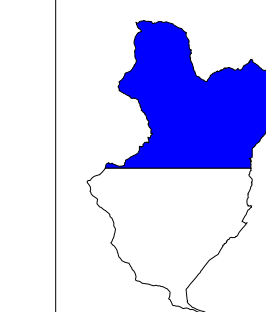
Informattizzazione della cartografia di piano:

ProGeo Associati

Collaboratori

dott. Simona Ricciardi
Fabio Carnicciottoli

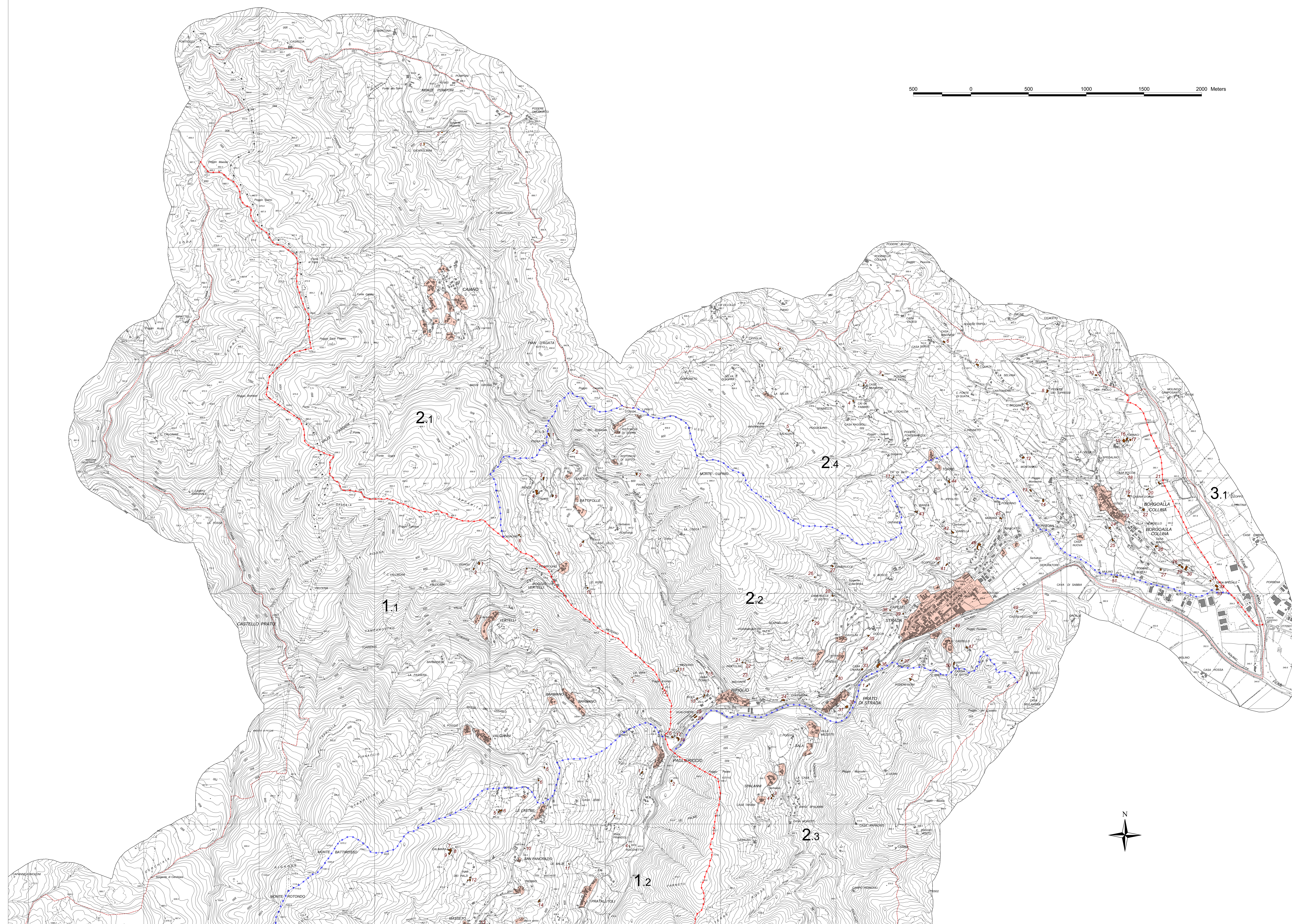
CARTA DELLE PERMANENZE COSTRUITE
NEL TERRITORIO APERTO


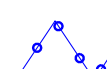




scala 1:10.000
giugno 2001

16a

PIANO STRUTTURALE



-  Sistemi territoriali
-  Sub-sistemi territoriali
-  Immobili sottoposti a schedatura
-  Aggregati e nuclei di interesse storico

