



Il progettista: arch. Pierfrancesco Proserpi
 Indagini geologiche: geol. Massimiliano Rossi
 ProGeo Associati: geol. Fabio Poggi
 ing. Silvia Bertocci

Il Sindaco: dott. Giorgio Trevisan
 L'Assessore all'Urbanistica: Paolo Renzetti

Il Responsabile dell'Area Urbanistica e Assetto del Territorio: geom. Lorenzo Bordoni

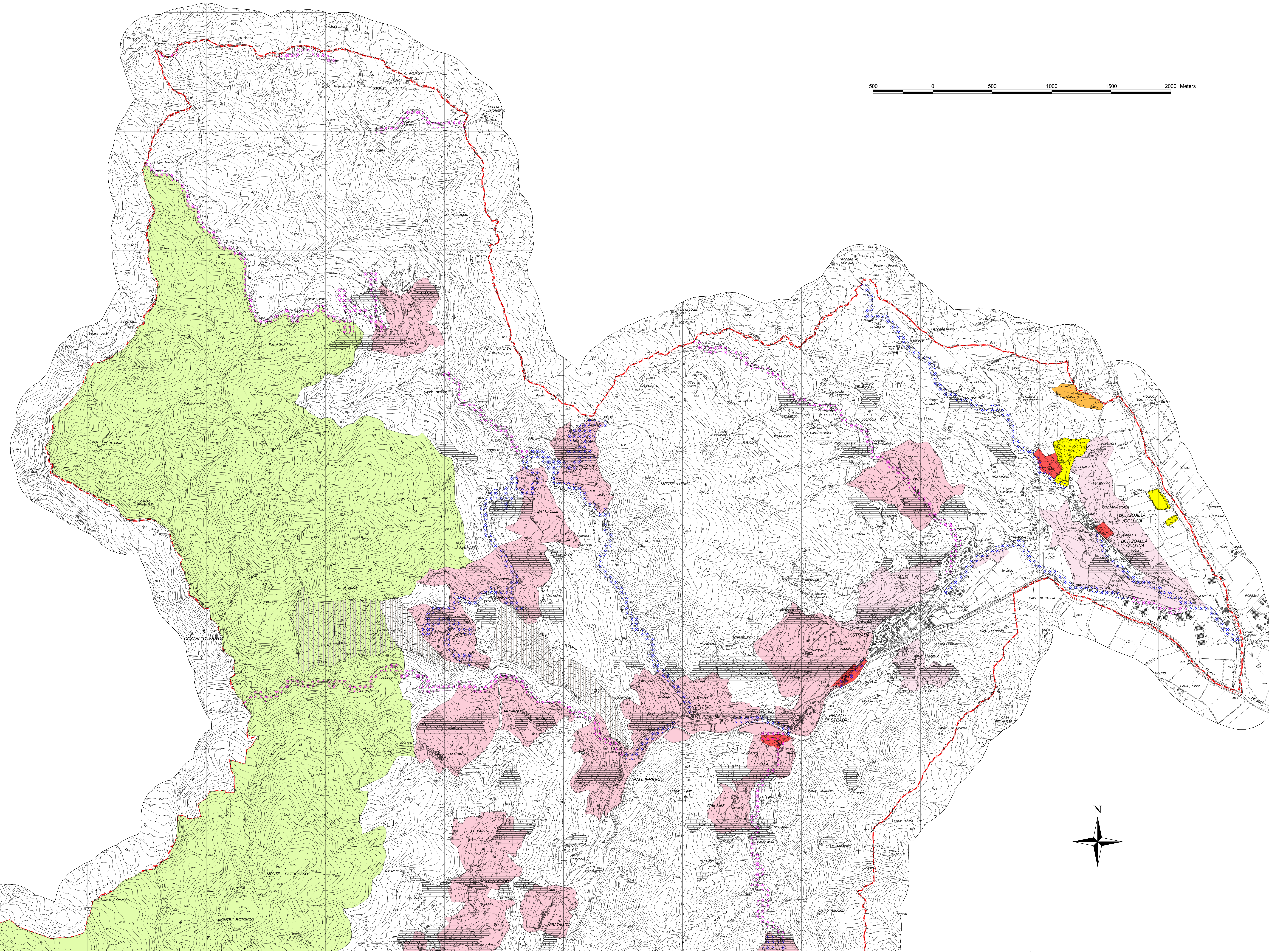
Informatizzazione della cartografia di piano: ProGeo Associati
 Collaboratori: dott. Simona Ricciarini
 Fabio Camiciottoli

CARTA DELLA DISCIPLINA URBANISTICO TERRITORIALE
 AVENTE VALENZA PAESISTICA

scala 1:10.000
 giugno 2001
 aggiornamento luglio 2002

3a

PIANO STRUTTURALE



AMBITI DI TUTELA DEL SISTEMA INSEDIATIVO

- Area di tutela paesistica delle ville
- Area di tutela paesistica degli aggregati
- Area di tutela paesistica delle strutture urbane
- Area di tutela paesistica degli edifici specialistici
- Tratti stradali di interesse paesistico eccezionale
- Tratti stradali di interesse paesistico rilevante

EMERGENZE GEOLOGICHE ED AREE DI INTERESSE AMBIENTALE

- Geotopi di valore rilevante
- Aree di interesse ambientale comprendenti le zone b), c), d) (D.C.R. 296/88)
- Aree con sistemazione a terrazzi o ciglioni

AREE DI DEGRADO AMBIENTALE

- Aree di cava
- Aree carta natura
- Aree biotipi

