



prg

Il progettista:
indagini geologiche
ProGeo Associati

arch. Pierfrancesco Prosperi
geol. Massimiliano Rossi
geol. Fabio Poggi
ing. Silvia Bertocci

Il Sindaco:

dott. Giorgio Trevisan

L'Assessore all'Urbanistica
e Assetto del Territorio

Paolo Renzetti

Il Responsabile dell'Area Urbanistica
e Assetto del Territorio

geom. Lorenzo Bordoni

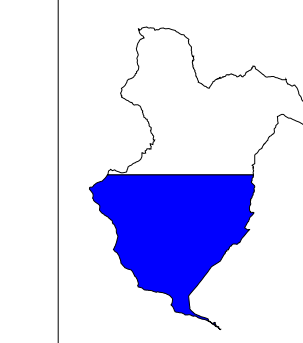
Informalizzazione della cartografia di piano:

ProGeo Associati

Collaboratori:

dott. Simona Ricciarini
Fabio Camiciottoli

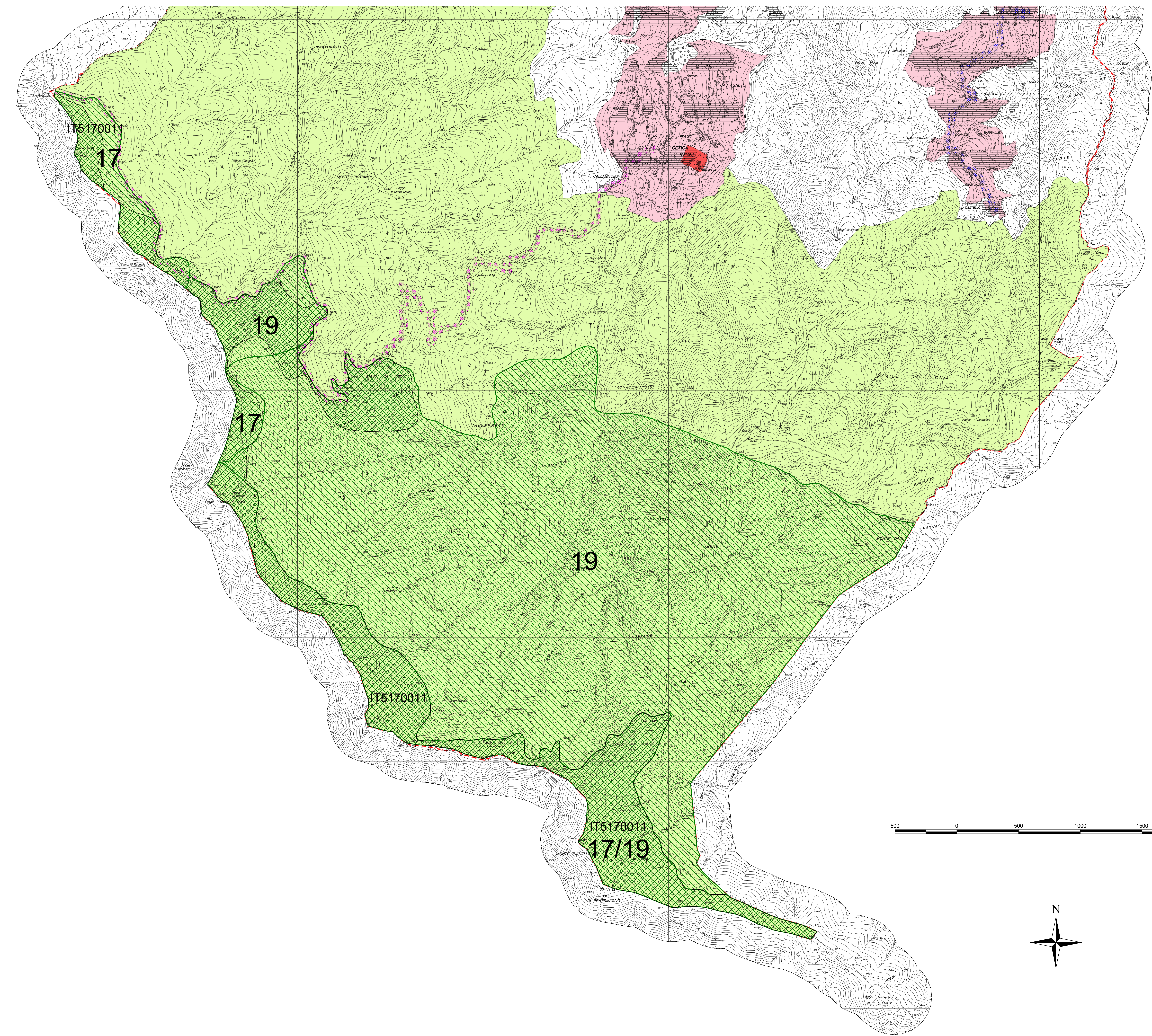
CARTA DELLA DISCIPLINA URBANISTICO TERRITORIALE
AVENTE VALENZA PAESISTICA



scala 1:10.000
giugno 2001
aggiornamento luglio 2002

3b

PIANO STRUTTURALE



AMBITI DI TUTELA DEL SISTEMA INSEDIATIVO

- Area di tutela paesistica delle ville
- Area di tutela paesistica degli aggregati
- Area di tutela paesistica delle strutture urbane
- Area di tutela paesistica degli edifici specialistici
- Tratti stradali di interesse paesistico eccezionale
- Tratti stradali di interesse paesistico rilevante

EMERGENZE GEOLOGICHE ED AREE DI INTERESSE AMBIENTALE

- Geotopi di valore rilevante
- Aree di interesse ambientale comprendenti le zone b), c), d) (D.C.R. 296/88)
- Aree con sistemazione a terrazzi o ciglioni

AREE DI DEGRADO AMBIENTALE

- Aree di cava

- Aree carta natura
- Aree biotaly

