



Il progettista:
Indagini geologiche
ProGeo Associati

arch. Pierfrancesco Prosperi
geol. Massimiliano Rossi
geol. Fabio Foggi
ing. Silvia Bertocci

Il Sindaco:

dott. Giorgio Trevisan

L'Assessore all'Urbanistica

Paolo Renzetti

Il Responsabile dell'Area Urbanistica
e Assetto del Territorio

geom. Lorenzo Bordoni

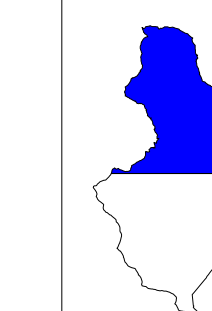
Informattizzazione della cartografia di piano:

ProGeo Associati

Collaboratori

dott. Simona Ricciarini
Fabio Camiciottoli

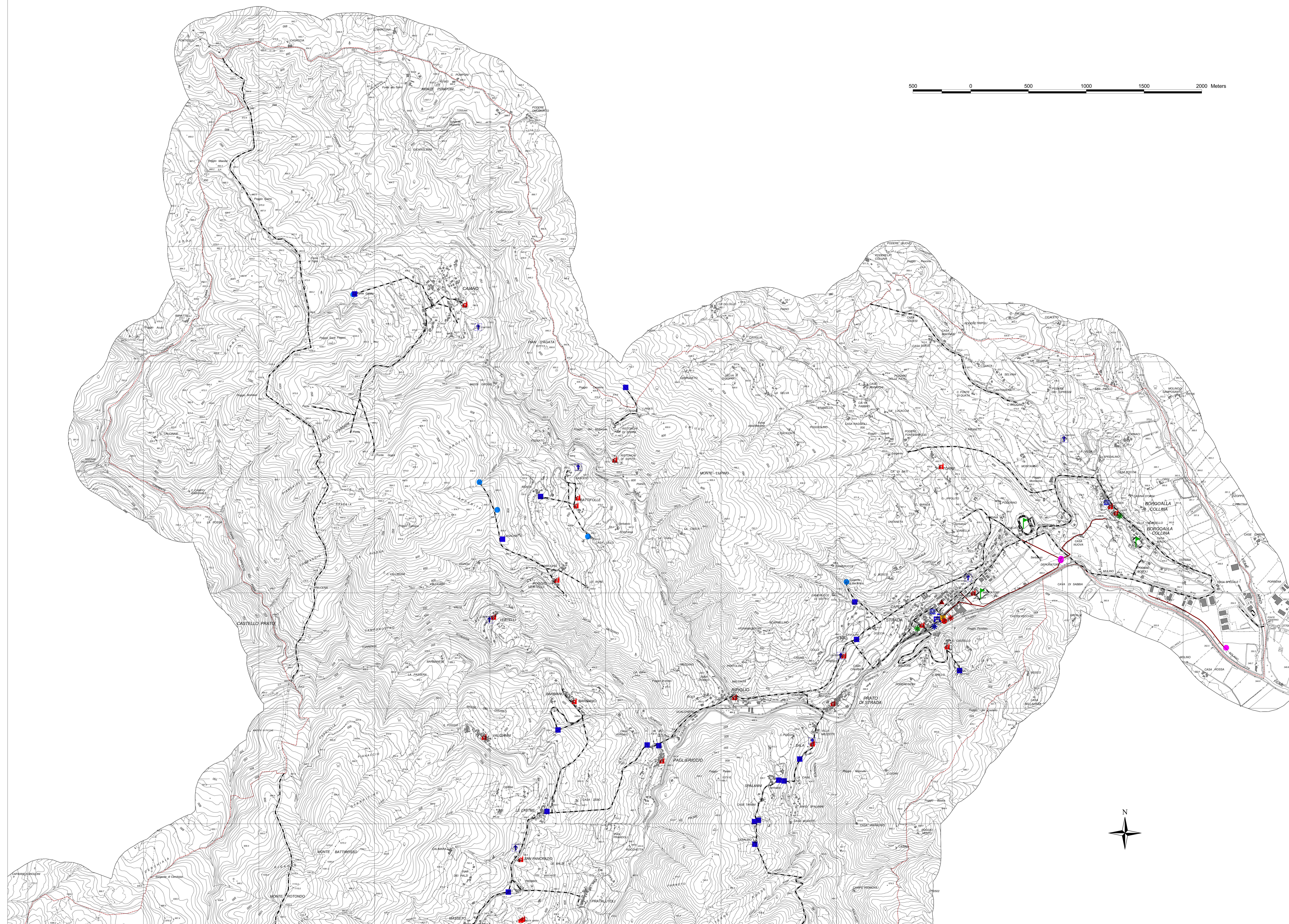
CARTA DELLE INFRASTRUTTURE
E DEI SERVIZI ESISTENTI



scala 1:10.000
giugno 2001

4a

PIANO STRUTTURALE



- Collettori fognari
- Depuratori
- Rete distribuzione acquedotto
- Sorgenti
- Serbatoi acquedotto
- Scuole materne
- Scuole elementari
- Scuole medie
- Circoli e associazioni
- Biblioteche
- Banche
- Uffici amministrativi
- Uffici postali
- Edifici religiosi
- Oratori
- Impianti sportivi

